

## easyRPM Monitor II

### Interfata pentru detectarea turatiei pentru modul easyTRACK II

### Ghid de instalare

Versiune document: v1.1 04.06.2013

easyRPM Monitor II este o interfata pentru detectarea turatiei, care este capabila sa detecteze un numar de impulsuri proportionale cu turatia direct de pe iesirea de alimentare a alternatorului. Aceste impulsuri sunt convertite in date si transmise catre modulul easyTRACK II. Utilizarea interfetei easyRPM Monitor II este necesara numai in cazul in care alternatorul autovehiculului/utilajului respectiv nu are iesire de punct comun a legaturii stea (iesire marcata in general cu "W" pe alternator). Daca are astfel de iesire, atunci nu este nevoie de aceasta interfata, punctul comun a legaturii stea se poate lega in direct la intrarea "RPM" a modulului easyTRACK II.

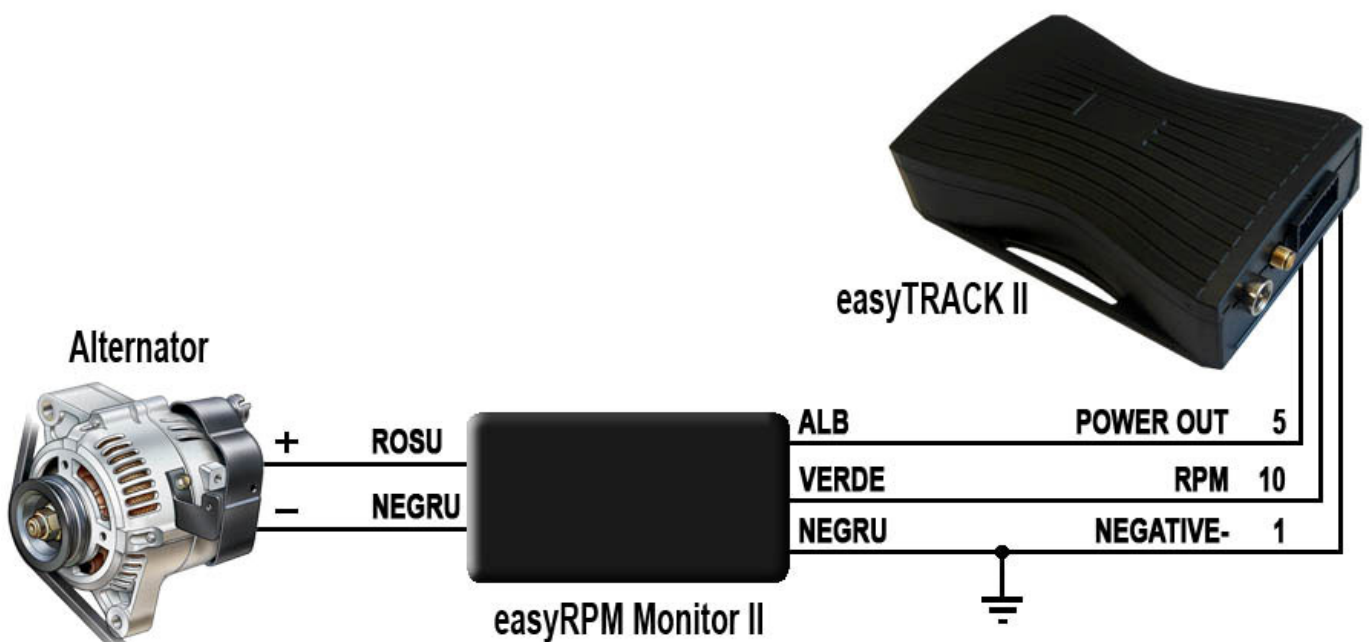
#### Legare:

- Alb: +12/24V – alimentare (conectati la iesirea POWER OUT a modulului easyTRACK)
- Negru: 0V (GND)
- Verde: Semnal – iesire (conectati la intrarea RPM a modulului easyTRACK)
- Rosu: Intrare (+) (conectati la iesirea de alimentare pozitiva a alternatorului)
- Negru: Intrare (-) (conectati la iesirea de alimentare negativa a alternatorului)

**Atentie!** Echipamentul nu este protejat contra scurgerilor de apa, pentru aceasta trebuie instalat in compartiment unde nu este umiditate!

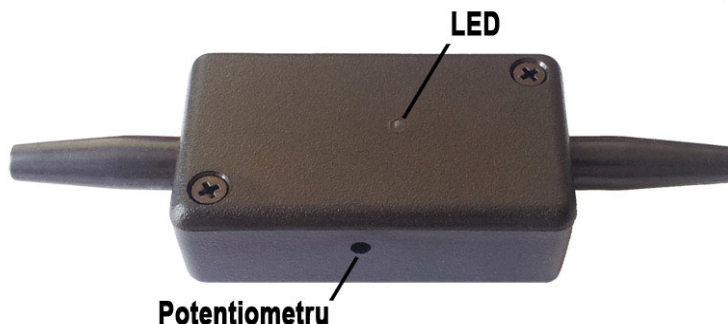
In cazul in care in autovehiculul/utilajul respectiv nu este posibila legarea firului rosu si negru direct pe iesirea de alimentare a alternatorului, legati acestea pe cablurile de alimentare care ies din alternator, sau pe bateria autovehiculului/utilajului, dar cat mai aproape de alternator, pentru a obtine un semnal cat mai bun. In caz contrar este posibil ca echipamentul sa nu poata detecta semnalele de turatie! Pentru evitarea avariei echipamentului, fixati interfata si cablul in mod corespunzator.

#### Schema de legare:



## Ajustare:

Detectarea semnalelor de turatie de catre interfata easyRPM Monitor II este corespunzatoare cand LED-ul de pe interfata licareste cu culoare rosie (frecventa licarii nu conteaza). Daca LED-ul nu licareste, sau este luminat permanent, atunci incepeti sa ajustati potentiometrul aflat pe interfata in careva directie, apoi in cealalta, pana cand LED-ul incepe sa licareasca.

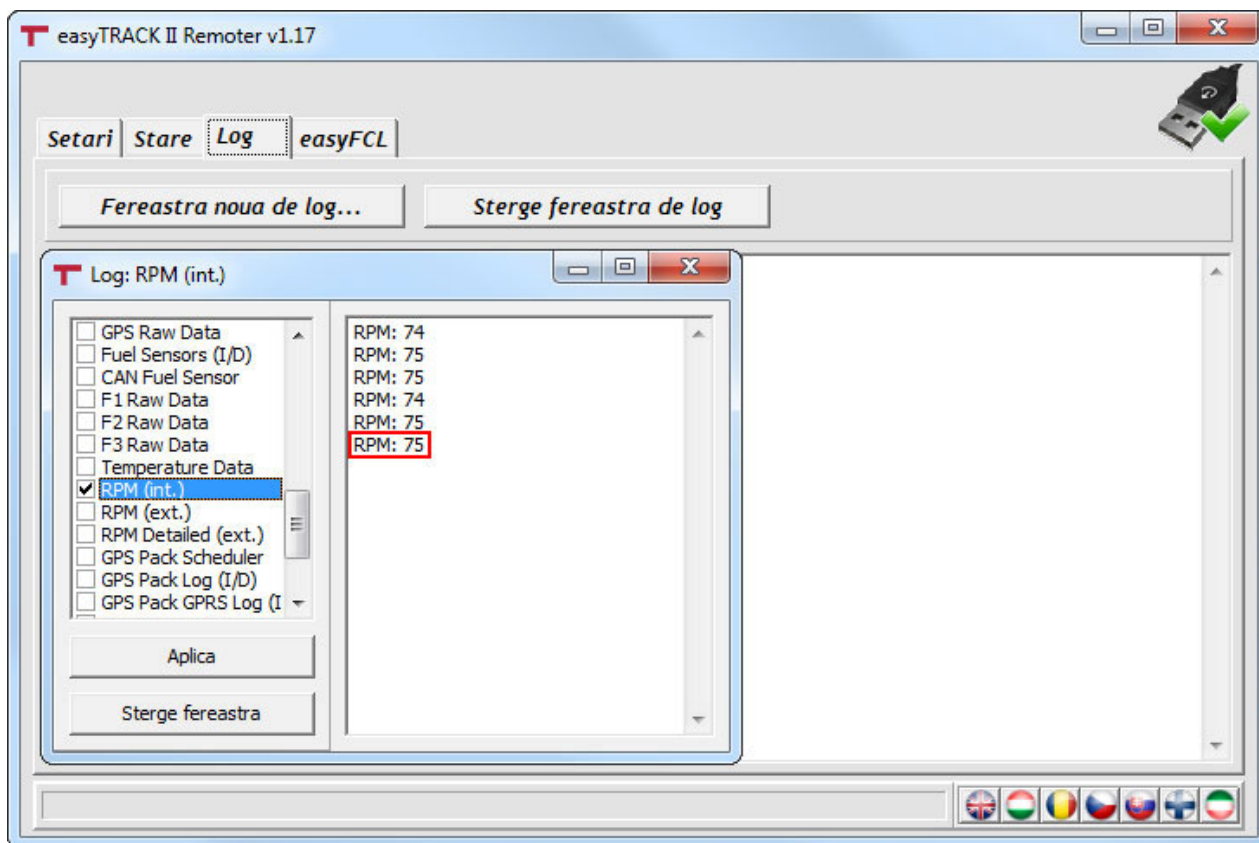


## Calibrare:

Echipamentul easyRPM Monitor II nu detecteaza turatia efectiva, ci detecteaza un numar de impulsuri proportionale cu turatia, pentru aceasta, pentru determinarea turatiei efective este necesara calibrarea interfatei.

Pasii pentru calibrare:

- Deschideti softul de programare "**easyTRACK II Remoter**" si stabiliti conectia USB cu modulul easyTRACK II
- Pe pagina "**Log**" apasati pe butonul "**Fereastra noua de log...**", apoi in fereastra noua selectati optiunea "**RPM (int.)**" si apasati pe butonul "**Aplica**". Dupa aceasta valorile trimise de catre interfata easyRPM Monitor II vor fi afisate in sectiunea din partea dreapta a ferestrei de log:



In exemplul de mai sus valoarea actuala trimisa de catre easyRPM Monitor II este: **75**

- Notati urmatoarele date intr-un editor de text sau tabel excel:
  1. identificatorul modulului easyTRACK II (EASYxxxx)
  2. Valoarea turatiei efective la mersul in gol si valoarea trimisa de catre easyRPM Monitor II aferenta acesteia
  3. pragul inferior de lucru RPM (deasupra careia utilajul sigur lucreaza) si valoarea trimisa de catre easyRPM Monitor II aferenta acesteia (apasati acceleratia pana se atinge turatia dorita, mentineti turatia la acest nivel si notati valorile mentionate)

Exemplu:

<b>1. Identificator modul easyTRACK II:</b>	<i>EASYE123</i>	
	<b>Turatia efectiva</b>	<b>Valoare RPM Monitor</b>
<b>2. Turatie la mers in gol (RPM):</b>	<i>700</i>	<i>35</i>
<b>3. Pragul inferior de lucru (RPM):</b>	<i>1050</i>	<i>53</i>

- Salvati in fisier datele notate si trimiteti fisierul la adresa email [calibrare@tell.hu](mailto:calibrare@tell.hu) . Din datele primite se creeaza un fisier de calibrare care se atribuie la modulul easyTRACK II specificat. Dupa incarcarea acestuia devin disponibile pe pagina de web easyTRACK graficele si rapoartele legate de turatie.

### Specificatii tehnice:

Tensiune de alimentare:	10-28V DC
Gama tensiunii de intrare:	10-28V DC
Semnal de iesire:	date (protocol TELL)
Clasa de protectie:	IP50
Lungimea cablului:	3m
Dimensiuni:	60 x 35 x 20mm
Greutate (impachetat):	200g