



Diesel sensor

Sonda litrometrica capacitiva pentru module easyTRACK II

Versiune document: 1.2 04-06-2013

Sonda litrometrica capacitiva „**TELL Diesel sensor**” a sistemului easyTRACK, instalata in rezervorul autovehiculului este capabila pentru masurarea nivelului de carburant diesel (motorina). Datele obtinute prin masurare sunt transmise catre modulul easyTRACK. **Sonda nu se poate utiliza pentru autovehicule alimentate cu benzina!**

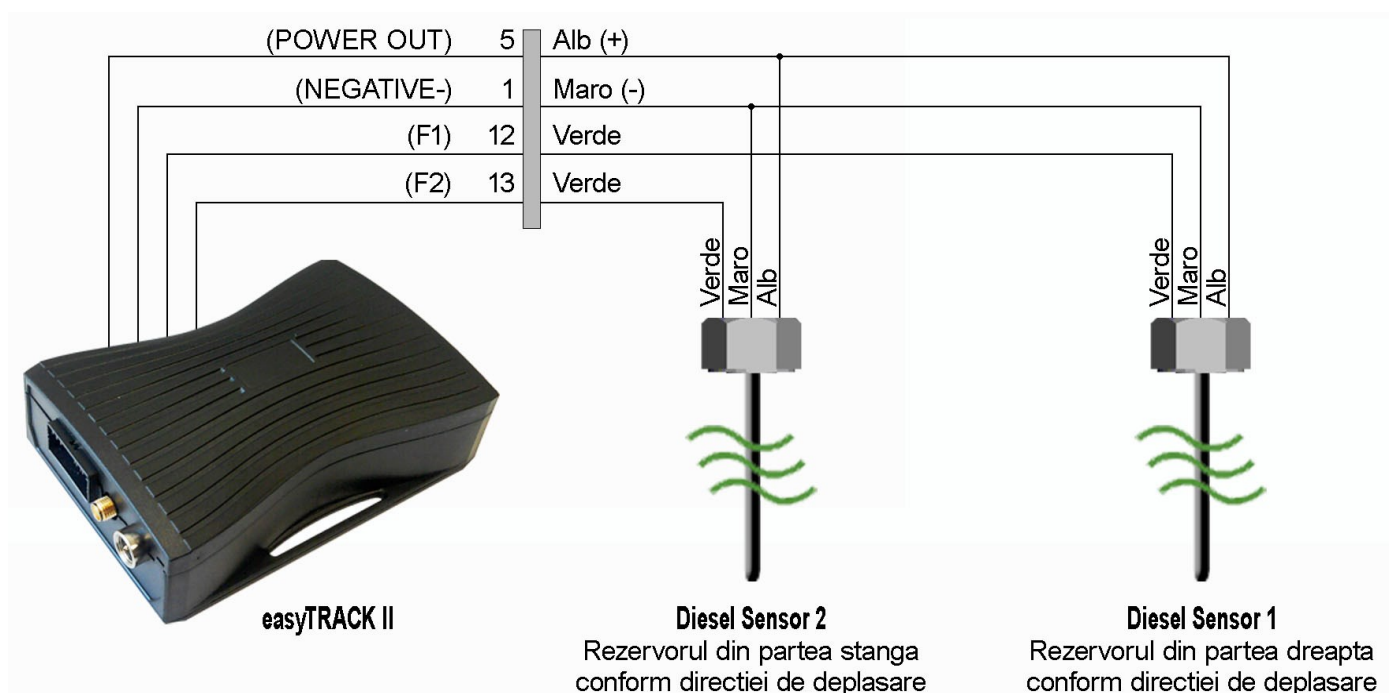
Continutul pachetului:

- 1 buc sonda litrometrica dimensionabila prin taiere
- 7 m cablu in tub de protectie, cu fire de semnal si alimentare
- 1 buc disc metalic pentru fixare, cu etansare de cauciuc
- 8 buc nituri
- 1 buc garnitura de cauciuc O-ring
- Ghid de instalare

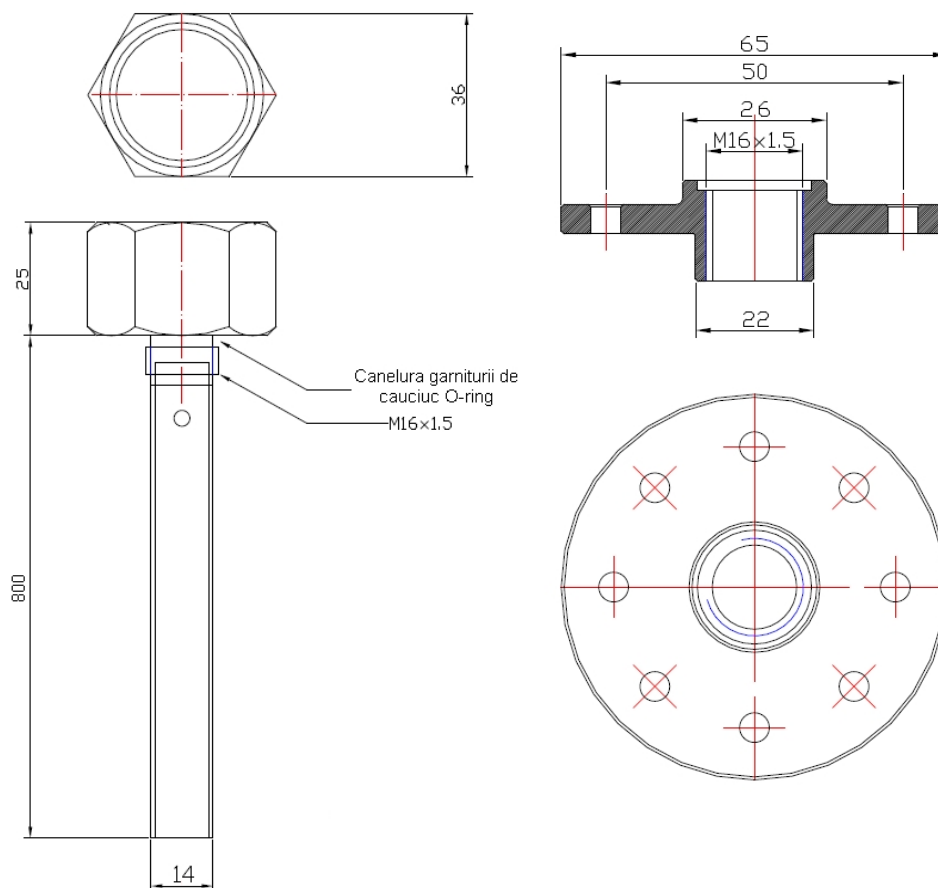
Legare electrica:

ALB: + alimentare (+9...+36VDC)
 MARO: - alimentare (GND)
 VERDE: iesire de semnal (protocol de date TELL)

ATENTIE! Sonda se poate defecta in cazul in care legarea electrica este necorespunzatoare!



Dimensiuni:



Date tehnice:

Principiul de masurare:	Capacitiv
Domeniul de masurare:	0 – 180 ... 1000 mm, dimensionabil prin taiere
Mediu de operare:	Motorina de calitate combustibil
Semnal de iesire:	Protocol de date TELL
Precizie de masurare:	~98% (aceasta precizie este garantata numai daca rezervorul este alimentat complet!)
Tensiune de alimentare:	+9V ... +36V DC
Consum propriu:	< 3 mA
Cablaj:	7m, 3x0,14, in tub de protectie
Temperatura de operare si depozitare:	-20 C° ... +60 C°
Protectie:	IP68
Material:	Otel inoxidabil
Dimensiuni:	LT36 x 25 carcasa hexagonala Filament de conectare: M16 x 1,5 Sonda: Ø 14 x 180 ... 1000
Greutate:	1000g (impachetat)

T.E.L.L. SECURITY SYSTEMS S.R.L.

Sediu: Brasov, B-dul Garii, Nr.26, Bl.17, Sc.A, Ap.6

Pct.de lucru: Brasov, Str. Lanurilor, Nr. 9 Cam.8

Web: www.tellromania.ro